

## Система удаленного мониторинга и диспетчеризации промышленных винтовых компрессорных агрегатов

Компания «Култек» предлагает реализацию программы удаленного мониторинга и диспетчеризации COOLTECHVISUAL.

Система удаленного мониторинга COOLTECHVISUAL – полностью интегрированная программная и аппаратная среда для наблюдения и управления промышленными винтовыми компрессорными агрегатами. Система функционирует совместно с контроллерами COOLTECH.

При заказе установки системы удаленного мониторинга и диспетчеризации COOLTECHVISUAL мы предлагаем:



- Комплект оборудования к контроллеру Cooltech стоимостью 30 000 руб.
- Программный пакет COOLTECHVISUAL - 10 000 руб.
- Абонентская плата за диспетчеризацию штатным персоналом Cooltech - 6 000 руб./мес + НДС 18%.

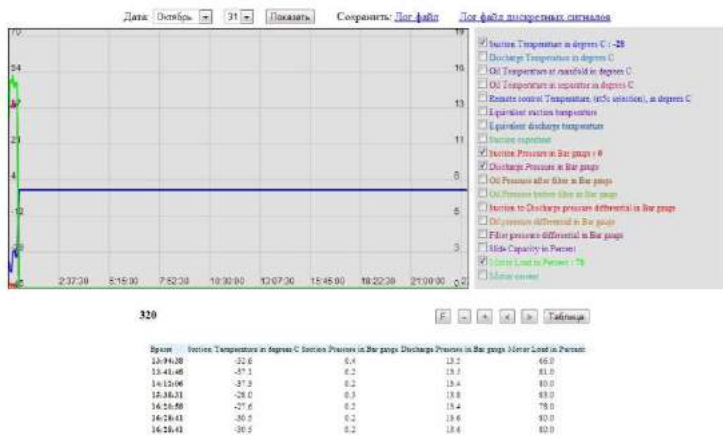
Система COOLTECHVISUAL позволяет осуществить:

- Единовременный мониторинг, модификацию и управление через последовательный порт RS485 до 8 компрессорных агрегатов в одной системе
- Модификацию и индикацию параметров функционирования, состояния компрессора, аварийных значений, таймеров, температур и давлений (совместно с возможностью вывода на печать графиков), уставок, ограничений и временных установок, аварийных сигналов и предупреждающих сообщений
- Все коммуникации посредством протокола MODBUS, PROFIBUS с проверкой правильности передачи информации по протоколу MODBUS, PROFIBUS и автоматической повторной передачей при наличии ошибок;
- Онлайн организацию совместной диспетчеризации и мониторинга в реальном режиме времени с любого доступного места (интернет, телефонная сеть, локальная сеть)
- Обеспечение полной независимости, конфиденциальности и объективности полученной информации
- Круглосуточное наблюдение за установкой
- Регистрацию параметров работы компрессоров и реагирование на внештатный режим работы



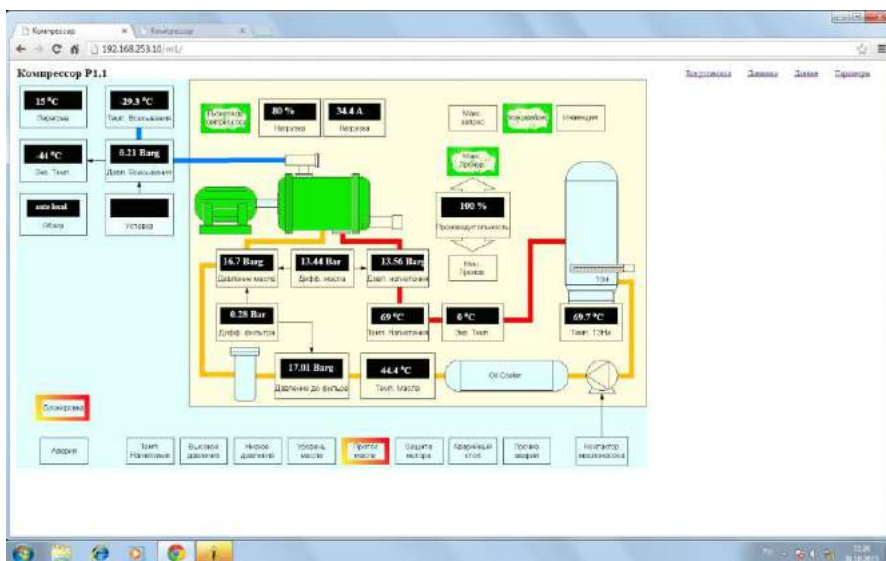
# Иллюстрация пользовательского интерфейса и возможностей системы COOLTECHVISUAL

Динамика изменения параметров работы



Параметр	Значение	Единица измерения
Входная температура вDegrees C	102.8487.127	°C
Выходная температура вDegrees C	25.285.165.9	°C
Выходное давление в Bar gauge	102.8487.9.3	Bar
Давление всасывания в Bar gauge	102.8487.9.4	Bar

Архитектура коммуникаций системы COOLTECHVISUAL



Интерфейс пользователя с визуализацией всех параметров промышленного винтового компрессорного агрегата и развитой архитектурой управления, контроля и документирования.

Визуализация географии мониторинга и диспетчеризации промышленных компрессорных агрегатов для Заказчика с большой периферией холодильных систем.

