

КОМПРЕССОРНЫЕ УСТАНОВКИ COOLTECH В БЛОЧНО-МОДУЛЬНОМ ИСПОЛНЕНИИ

Компания «КУЛТЕК» на своем заводе в России производит компрессорные установки в блочно-модульном исполнении

Блок-боксы в последние несколько десятилетий получили широкое распространение в промышленности.

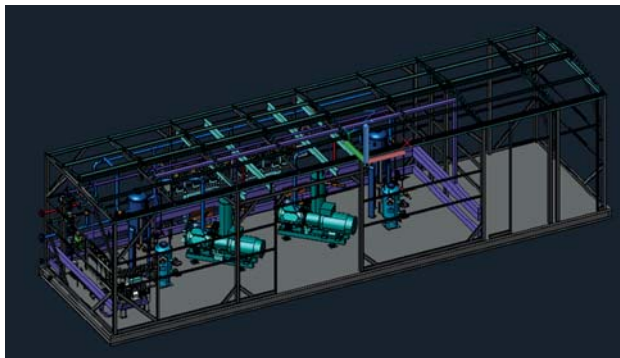
Блок-бокс представляет собой каркасно-панельное решение с размещенным внутри технологическим оборудованием, КИПиА и инженерными коммуникациями. Каркасом служат сварные стальные конструкции, а для стен и кровли применяются специальные сэндвич-панели.



Внешний вид готового изделия



Вид готового изделия изнутри



Общий вид каркаса 3D-проекта

Таким образом обеспечиваются сохранность заданных теплофизических параметров и защита укрываемого оборудования.

Блок-боксы получили широкое распространение по следующим причинам.

1. Блок-бокс на объект приходит комплектно и сразу готов к монтажу на фундамент.

2. В блок-бокс уже встроены все необходимые инженерные системы.

3. Наладка оборудования, размещенного в блок-боксе, проходит быстрее, поскольку на заводе-изготовителе уже протестированы основные технологические узлы.

4. Отсутствует необходимость возведения капитального сооружения под компрессорное оборудование.

5. Срок эксплуатации составляет более 20 лет.

6. Заводская унификация позволяет оптимально обслуживать инженерные системы.

7. Блок-боксы разрабатываются индивидуально по техническому заданию заказчика с учетом как требований безопасности, так и экологических требований.

8. Блок-боксы обладают высокой мобильностью и автономностью. Контейнер вместе с оборудованием можно оперативно демонтировать и перевезти на другое место.

Наши специалисты всегда рады ответить на ваши вопросы по телефону в Санкт-Петербурге +7 (812) 648-22-33 или по электронной почте info@cooltech.ru.

www.cooltech.ru